

見積参考資料

工事名

R7徳耕 地すべり 佐那河内東3期 府能西排水ボーリング1工事(担い手 確保型)

◇経費情報

工種区分	その他土木工事(2)
単価地区	徳島6
単価使用年月	令和7年3月
施工地域区分	中山間地域
前金支出割合	35%を超え 40%以下の場合
契約保証	金銭的保証を必要とする場合
現場環境改善費	計上しない
担い手確保モデル工事に係る経費補正	4週8休以上

注意

「見積参考資料」は入札参加者の迅速で適正な工事費の見積りのための一資料であり、請負契約を拘束するものではない。

本工事は、「担い手確保モデル工事(発注者指定型)」であり、4週8休の経費補正(担い手確保モデル工事実施要領参照)を計上している。

事業名	耕地地すべり防止事業 佐那河内東3期地区
工事名	R7徳耕 地すべり 佐那河内東3期 府能西排水ボーリング1工事(担い手確保型)

項目名	内容
事業主体名	東部農林水産局(徳島)農村整備
事業名	耕地地すべり防止事業
地区名	佐那河内東3期地区
工事名	R7徳耕 地すべり 佐那河内東3期 府能西排水ボーリング1工事(担い手確保型)
施工場所	
工事番号	
工事区分	
積算区分	当初積算
地域区分	徳島県
地区区分	徳島6
工期	
積算体系年月	令和7年3月
単価期適用年月	令和7年3月 A
歩掛期適用年番号	
電力会社名	

事業名	耕地地すべり防止事業 佐那河内東3期地区
工事名	R7徳耕 地すべり 佐那河内東3期 府能西排水ボーリング1工事(担い手確保型)

項目名	内容
工事名	
工事区分	
積算区分	
積算体系区分	【一般土木工事】
工種区分	その他土木工事(2)
工種体系区分	
工事工種体系年番号	
契約保証費	
前払金支出割合	35%を超え40%以下
電力区分	低圧・業者持・1年未満
週休2日補正	4週8休以上
熱中症対策補正(現場管理費)	0.00%
施工地域区分	中山間地域
現場環境改善費の計上	しない
3次元出来形管理補正(共通仮設費)	補正なし
3次元出来形管理補正(現場管理費)	補正なし

事業名	耕地地すべり防止事業 佐那河内東3期地区
工事名	R7徳耕 地すべり 佐那河内東3期 府能西排水ボーリング1工事(担い手確保型)

項目名	数量	単位	金額	備考
1 工事価格				
2 ・工事原価				
3 純工事費				
4 ・ ・直接工事費				
5 ・ ・ ・直接工事費(仮設工を除く)	1.000	式		
6 ・ ・ ・直接工事費(仮設工)	1.000	式		
7 ・ ・間接工事費				
8 ・ ・ ・共通仮設費				
9 ・ ・ ・ ・運搬費~営繕費等				
10 ・ ・ ・現場管理費				
11 ・ ・ ・ ・現場管理費(率計上)				
12 ・一般管理費等				

事業名	耕地地すべり防止事業 佐那河内東3期地区				
工事名	R7徳耕 地すべり 佐那河内東3期 府能西排水ボーリング1工事(担い手確保型)				

名称(規格)	数量	単位	単価	金額	備考
直接工事費(仮設工を除く)					
・A1-4号排水ボーリング工	1.000	式			
・・A1-4号排水ボーリング工	1.000	式			
水抜きホ-リング 86,礫質土	144.000	m			単A B単 1号
水抜きホ-リング 86,軟岩	336.000	m			単A B単 2号
保孔管 VP40,有孔管	480.000	m			単A B単 3号
ボーリングマシン設置・撤去	1.000	回			単A B単 4号
合 計					
・・A1-4号孔口処理工	1.000	式			
床掘	3.000	m3			単A B単 5号
残土現地敷均し	3.000	m3			単A B単 6号
張コンクリト 18-8-40(高炉B) W/C60%	0.900	m3			単A B単 7号
張コンクリト型枠 一般型枠,無筋構造物	5.000	m ²			単A B単 8号
裏栗石	4.400	m ²			単A B単 9号
集水升コンクリト 18-8-40(高炉B) W/C60%	0.800	m3			単A B単 10号
集水升コンクリト型枠 一般型枠,無筋構造物	4.100	m ²			単A B単 11号
碎石基礎	3.200	m ²			単A B単 12号

事業名	耕地地すべり防止事業 佐那河内東3期地区				
工事名	R7徳耕 地すべり 佐那河内東3期 府能西排水ボーリング1工事(担い手確保型)				

コード	名称(規格)	数量	単位	単価	金額	備考
	*** B単-1号 ***					
	水抜きボ-リング 86,礫質土		m		1.000 m	当たり算出
	集排水ボ-リング(地表ボ-リング・D-列-式) 86,礫質土,発動発電機,60m以上100m以下,あり	1.000	m			S単 13号
	合計					
	単価					
	*** B単-2号 ***					
	水抜きボ-リング 86,軟岩		m		1.000 m	当たり算出
	集排水ボ-リング(地表ボ-リング・D-列-式) 86,軟岩,発動発電機,60m以上100m以下,あり	1.000	m			S単 14号
	合計					
	単価					
	*** B単-3号 ***					
	保孔管 VP40,有孔管		m		480.000 m	当たり算出
	保孔管挿入工(D-列-式) 地表	480.000	m			S単 12号
	水道用硬質ポリ塩化ビニル管継手(TS継手) ソケット A形 径40,,	120.000	個			S単 4号
	水道用硬質ポリ塩化ビニル管継手(TS継手) キャップ A形 径40,,	6.000	個			S単 5号
	合計					

事業名	耕地地すべり防止事業 佐那河内東3期地区				
工事名	R7徳耕 地すべり 佐那河内東3期 府能西排水ボーリング1工事(担い手確保型)				

コード	名称(規格)	数量	単位	単価	金額	備考
	単 価					
	*** B単 - 4号 ***					
	ボーリングマシン設置・撤去		回		1.000 回	当たり算出
	ボーリングマシン設置・撤去(D-列-式) 地表,あり	1.000	回			S単 15号
	合 計					
	単 価					
	*** B単 - 5号 ***					
	床掘		m3		1.000 m3	当たり算出
	SP 床掘り 土砂,上記以外(小規模),-, -	1.000	m3			S単 16号
	合 計					
	単 価					
	*** B単 - 6号 ***					
	残土現地敷均し		m3		1.000 m3	当たり算出
	人力土工(盛土・埋戻) 粘性土・礫質土,埋戻,まき出し,振動コンパクト()	1.000	m3			S単 1号
	合 計					

事業名	耕地地すべり防止事業 佐那河内東3期地区				
工事名	R7徳耕 地すべり 佐那河内東3期 府能西排水ボーリング1工事(担い手確保型)				

コード	名称(規格)	数量	単位	単価	金額	備考
	単 価					
	*** B単 - 7号 ***					
	張コンクリート 18-8-40(高炉B) W/C60%		m3		1.000 m3	当たり算出
	SP コンクリート 小型構造物,人力打設,計上する,-,一般養生,-,無し,-,18-8-40(高炉B) W/C60%	1.000	m3			S単 25号
	生コンクリート 小型車割増 ,2~3t車,	1.000	m3			S単 6号
	合 計					
	単 価					
	*** B単 - 8号 ***					
	張コンクリート型枠 一般型枠,無筋構造物		m ²		1.000 m ²	当たり算出
	SP 型枠 一般型枠,小型構造物	1.000	m ²			S単 18号
	合 計					
	単 価					
	*** B単 - 9号 ***					
	裏栗石		m ²		1.000 m ²	当たり算出
	裏込栗石工 かき込み	1.000	m3			S単 23号

事業名	耕地地すべり防止事業 佐那河内東3期地区				
工事名	R7徳耕 地すべり 佐那河内東3期 府能西排水ボーリング1工事(担い手確保型)				

コード	名称(規格)	数量	単位	単価	金額	備考
	合計					
	単価					
	*** B単 - 10号 ***					
	集水升コンクリート 18-8-40(高炉B) W/C60%		m3		1.000 m3	当たり算出
	SP コンクリート 小型構造物,人力打設,計上する,-,一般養生,-,無し,-,18-8-40(高炉B) W/C60%	1.000	m3			S単 25号
	生コンクリート 小型車割増 , 2~3t車,	1.000	m3			S単 6号
	合計					
	単価					
	*** B単 - 11号 ***					
	集水升コンクリート型枠 一般型枠,無筋構造物		m ²		1.000 m ²	当たり算出
	SP 型枠 一般型枠,小型構造物	1.000	m ²			S単 18号
	合計					
	単価					
	*** B単 - 12号 ***					
	碎石基礎		m ²		1.000 m ²	当たり算出

事業名	耕地地すべり防止事業 佐那河内東3期地区				
工事名	R7徳耕 地すべり 佐那河内東3期 府能西排水ボーリング1工事(担い手確保型)				

コード	名称(規格)	数量	単位	単価	金額	備考
	SP 基礎碎石 12.5cmを超え17.5cm以下,計上する,あり,再生クラッシャラン RC-40 40~0mm	1.000	m ²			S単 17号
	合計					
	単価					
	*** B単 - 13号 ***					
	排水パイプ VP75		m		15.000 m	当たり算出
	硬質ポリ塩化ビニル管人力布設 VP,75mm,直管(両差し口),4.0m管,0箇所	15.000	m			S単 11号
	水道用硬質ポリ塩化ビニル管継手(TS加工継手) 45°ベンド B形 径75,.	6.000	個			S単 7号
	合計					
	単価					
	*** B単 - 14号 ***					
	孔口背面水抜工		m		0.900 m	当たり算出
	硬質ポリ塩化ビニル管人力布設 VP,75mm,直管(両差し口),4.0m管,0箇所	0.900	m			S単 11号
	合計					
	単価					
	*** B単 - 15号 ***					

事業名	耕地地すべり防止事業 佐那河内東3期地区				
工事名	R7徳耕 地すべり 佐那河内東3期 府能西排水ボーリング1工事(担い手確保型)				

コード	名称(規格)	数量	単位	単価	金額	備考
	養生ネット設置		m ²		1.000 m ²	当たり算出
	高密度ポリエチレン製ネット 10*10mm,,	1.000	m ²			S単 8号
	合計					
	単価					
	*** B単 - 16号 ***					
	コンクリートアンカー M8 L=50mm		本		1.000 本	当たり算出
	SP コンクリート削孔(電動ハンマドリル) 森林 30mm以上200mm未満,あり	1.000	孔			S単 24号
	コンクリートアンカー M8, L=50	1.000	本			S単 10号
	合計					
	単価					
	*** B単 - 17号 ***					
	床掘		m ³		1.000 m ³	当たり算出
	SP 床掘り 土砂,上記以外(小規模),-,-	1.000	m ³			S単 16号
	合計					
	単価					

事業名	耕地地すべり防止事業 佐那河内東3期地区				
工事名	R7徳耕 地すべり 佐那河内東3期 府能西排水ボーリング1工事(担い手確保型)				

コード	名称(規格)	数量	単位	単価	金額	備考
	*** B単 - 18号 ***					
	埋戻		m3		1.000 m3	当たり算出
	人力土工(盛土・埋戻) 粘性土・礫質土,埋戻,まき出し,振動コパクダ()	1.000	m3			S単 1号
	合計					
	単価					
	*** B単 - 19号 ***					
	残土現地敷均し		m3		1.000 m3	当たり算出
	人力土工(盛土・埋戻) 粘性土・礫質土,埋戻,まき出し,振動コパクダ()	1.000	m3			S単 1号
	合計					
	単価					
	*** B単 - 20号 ***					
	ポリエチレン管布設工 高密度ポリエチレン管		m		1.000 m	当たり算出
	ポリエチレン管布設工 150	1.000	m			T単 1号
	高密度ポリエチレン管 2重管(ダブル),無孔, 150mm,,	1.000	m			S単 9号
	合計					
	単価					

事業名	耕地地すべり防止事業 佐那河内東3期地区				
工事名	R7徳耕 地すべり 佐那河内東3期 府能西排水ボーリング1工事(担い手確保型)				

コード	名称(規格)	数量	単位	単価	金額	備考
	*** B単 - 21号 ***					
	足場工 A1-4号		空m3		1.000 空m3	当たり算出
	SP 足場(地表) 平地,あり	1.000	空m3			S単 19号
	合計					
	単価					
	*** B単 - 22号 ***					
	仮設工 A1-4号		式		1.000 式	当たり算出
	モノレール路線選定・架設・撤去 路線選定あり,30度未満,架設~撤去,バケット台車,7ヵ月以内	1.000	基			S単 20号
	モノレール運転 ,バケット台車,75m	1.700	m3			S単 21号
	モノレール運転 ,バケット台車,75m	1.300	m3			S単 22号
	合計					
	単価					

事業名	耕地地すべり防止事業 佐那河内東3期地区
工事名	R7徳耕 地すべり 佐那河内東3期 府能西排水ボーリング1工事(担い手確保型)

コード	名称	数量	単位	単価	金額	備考
	*** S単-1号 ***					
	人力土工(盛土・埋戻)		m3		10.000 m3	当たり算出
	粘性土・礫質土,埋戻,まき出し,振動コパ ^o ク()			基本給時間:8.0 深夜時間:0.0 時間の制約:なし 夜間制約作業時間:0.0	超勤時間:0.0 週休:4週8休以上	
	1)土質区分	粘性土・礫質土				
	2)作業区分	埋戻				
	3)施工区分	まき出し				
	4)締固め区分	振動コパ ^o ク()				
	特殊作業員					
		0.200	人			
	普通作業員					
		0.850	人			
	諸雑費 10%				0.100	
	合計					算出数量 10.000 m3
	単価		m3			
	*** S単-2号 ***					
	配管工		人		1.000 人	当たり算出
	配管工			基本給時間:8.0 深夜時間:0.0 時間の制約:なし 夜間制約作業時間:0.0	超勤時間:0.0 週休:4週8休以上	
	1)労務コード					
	2)労務単価算定区分					
	配管工					
		1.000	人			
	合計					算出数量 1.000 人
	単価					

事業名	耕地地すべり防止事業 佐那河内東3期地区
工事名	R7徳耕 地すべり 佐那河内東3期 府能西排水ボーリング1工事(担い手確保型)

コード	名称	数量	単位	単価	金額	備考
	*** S単 - 3号 ***					
	特殊作業員		人		1.000 人	当たり算出
	特殊作業員			基本給時間:8.0 深夜時間:0.0 時間的制約:なし 夜間制約作業時間:0.0	超勤時間:0.0 週休:4週8休以上 制約作業時間:0.0	
	1)労務コード 2)労務単価算定区分 特殊作業員	1.000	人			
	合計					算出数量 1.000 人
	単価					
	*** S単 - 4号 ***					
	水道用硬質ポリ塩化ビニル管継手(TS継手)		個		1.000 各単位	当たり算出
	水道用硬質ポリ塩化ビニル管継手(TS継手) ソケット A形 径40..			基本給時間:8.0 深夜時間:0.0 時間的制約:なし 夜間制約作業時間:0.0	超勤時間:0.0 週休:4週8休以上 制約作業時間:0.0	
	1)資材区分 2)地域資材単価コード(P) 3)地区資材単価コード(J) 4)施設機械資材単価コード(K)					
	水道用硬質ポリ塩化ビニル管継手(TS継手) ソケット A形 径40	1.000	個			
	合計					算出数量 1.000 各単位
	単価					

事業名	耕地地すべり防止事業 佐那河内東3期地区				
工事名	R7徳耕 地すべり 佐那河内東3期 府能西排水ボーリング1工事(担い手確保型)				

コード	名称	数量	単位	単価	金額	備考
	*** S単 - 5号 ***					
	水道用硬質ポリ塩化ビニル管継手 (TS継手)		個		1.000 各単位	当たり算出
	水道用硬質ポリ塩化ビニル管継手 (TS継手) キャップ A形 径40,,			基本給時間:8.0 深夜時間:0.0	超勤時間:0.0 週休:4週8休以上	
	1)資材区分 2)地域資材単価コード (P) 3)地区資材単価コード (J) 4)施設機械資材単価コード (K)			時間的制約:なし 夜間制約作業時間:0.0	制約作業時間:0.0	
	水道用硬質ポリ塩化ビニル管継手 (TS継手) キャップ A形 径40	1.000	個			
	合計					算出数量 1.000 各単位
	単 価					
	*** S単 - 6号 ***					
	生コンクリート 小型車割増		m3		1.000 各単位	当たり算出
	生コンクリート 小型車割増 , 2 ~ 3 t車,			基本給時間:8.0 深夜時間:0.0	超勤時間:0.0 週休:4週8休以上	
	1)資材区分 2)地域資材単価コード (P) 3)地区資材単価コード (J) 4)施設機械資材単価コード (K)			時間的制約:なし 夜間制約作業時間:0.0	制約作業時間:0.0	
	生コンクリート 小型車割増 2 ~ 3 t車	1.000	m3			
	合計					算出数量 1.000 各単位
	単 価					

事業名	耕地地すべり防止事業 佐那河内東 3 期地区				
工事名	R 7 徳耕 地すべり 佐那河内東 3 期 府能西排水ボーリング 1 工事 (担い手確保型)				

コード	名称	数量	単位	単価	金額	備考
	*** S単 - 7号 ***					
	水道用硬質ポリ塩化ビニル管継手 (TS加工継手)		個		1.000 各単位	当たり算出
	水道用硬質ポリ塩化ビニル管継手 (TS加工継手) 45° ベンド B形 径75,,			基本給時間:8.0 深夜時間:0.0	超勤時間:0.0 週休:4週8休以上	
	1)資材区分 2)地域資材単価コード (P) 3)地区資材単価コード (J) 4)施設機械資材単価コード (K)			時間的制約:なし 夜間制約作業時間:0.0	制約作業時間:0.0	
	水道用硬質ポリ塩化ビニル管継手 (TS加工継手) 45° ベンド B形 径75	1.000	個			
	合計					算出数量 1.000 各単位
	単価					
	*** S単 - 8号 ***					
	高密度ポリエチレン製ネット		m ²		1.000 各単位	当たり算出
	高密度ポリエチレン製ネット 10*10mm,,			基本給時間:8.0 深夜時間:0.0	超勤時間:0.0 週休:4週8休以上	
	1)資材区分 2)地域資材単価コード (P) 3)地区資材単価コード (J) 4)施設機械資材単価コード (K)			時間的制約:なし 夜間制約作業時間:0.0	制約作業時間:0.0	
	高密度ポリエチレン製ネット 10*10mm	1.000	m ²			
	合計					算出数量 1.000 各単位
	単価					

事業名	耕地地すべり防止事業 佐那河内東3期地区				
工事名	R7徳耕 地すべり 佐那河内東3期 府能西排水ボーリング1工事(担い手確保型)				

コード	名称	数量	単位	単価	金額	備考
	*** S単 - 9号 ***					
	高密度ポリエチレン管		m		1.000 各単位	当たり算出
	高密度ポリエチレン管 2重管(ダブル), 無孔, 150mm,,			基本給時間:8.0 深夜時間:0.0	超勤時間:0.0 週休:4週8休以上	
	1)資材区分 2)地域資材単価コード(P) 3)地区資材単価コード(J) 4)施設機械資材単価コード(K)			時間的制約:なし 夜間制約作業時間:0.0	制約作業時間:0.0	
	高密度ポリエチレン管 2重管(ダブル), 無孔, 150mm	1.000	m			
	合計					算出数量 1.000 各単位
	単価					
	*** S単 - 10号 ***					
	コンクリートアンカー		本		1.000 各単位	当たり算出
	コンクリートアンカー M8, L=50			基本給時間:8.0 深夜時間:0.0	超勤時間:0.0 週休:4週8休以上	
	1)地域資材単価コード 2)資材規格 3)単価の入力	M8, L=50		時間的制約:なし 夜間制約作業時間:0.0	制約作業時間:0.0	
	コンクリートアンカー M8, L=50	1.000	本			
	合計					算出数量 1.000 各単位
	単価					

事業名	耕地地すべり防止事業 佐那河内東3期地区
工事名	R7徳耕 地すべり 佐那河内東3期 府能西排水ボーリング1工事(担い手確保型)

コード	名称	数量	単位	単価	金額	備考
	*** S単 - 11号 ***					
	硬質ポリ塩化ビニル管人力布設		m		10.000 m	当たり算出
	硬質ポリ塩化ビニル管人力布設 VP,75mm,直管(両差し口),4.0m管,0箇所			基本給時間:8.0 深夜時間:0.0 時間の制約:なし 夜間制約作業時間:0.0	超勤時間:0.0 週休:4週8休以上	
	1)管種区分	VP				
	2)管径区分(mm)	75mm				
	3)形状区分	直管(両差し口)				
	4)管長区分	4.0m管				
	5)接合箇所	0箇所				
	硬質ポリ塩化ビニル管 一般管VP 径75 長4.0m	2.440	本			
	雑材料費	0.020				
	土木一般世話役	0.080	人			
	特殊作業員	0.120	人			
	普通作業員	0.170	人			
	合計					算出数量 10.000 m
	単価		m			
	*** S単 - 12号 ***					
	保孔管挿入工(□-列-式)		m		10.000 m	当たり算出
	保孔管挿入工(□-列-式) 地表			基本給時間:8.0 深夜時間:0.0 時間の制約:なし 夜間制約作業時間:0.0	超勤時間:0.0 週休:4週8休以上	
	1)施工区分	地表				

事業名	耕地地すべり防止事業 佐那河内東3期地区		
工事名	R7徳耕 地すべり 佐那河内東3期 府能西排水ボーリング1工事(担い手確保型)		

コード	名称	数量	単位	単価	金額	備考
	硬質ポリ塩化ビニル有孔管(VP) TS片スリーブ 径40 長4.0m	2.580	本			計上無し
	土木一般世話役	0.060	人			
	特殊作業員	0.060	人			
	普通作業員	0.100	人			
	合計					算出数量 10.000 m
	単価		m			
	*** S単 - 13号 ***					
	集排水ホ-リング(地表ホ-リング・Q-列-式)		m		1.000 日	当たり算出
	集排水ホ-リング(地表ホ-リング・Q-列-式) 86,礫質土,発動発電機,60m以上100m以下,あり			基本給時間:8.0 深夜時間:0.0	超勤時間:0.0 週休:4週8休以上	
	1)口径区分(mm)	86		時間的制約:なし	制約作業時間:0.0	
	2)土質区分	礫質土		夜間制約作業時間:0.0		
	3)動力区分	発動発電機				
	4)削孔長区分	60m以上100m以下				
	6)長期割引単価区分(賃料機械)	あり				
	土木一般世話役	0.500	人			
	特殊作業員	1.000	人			
	普通作業員	1.500	人			
	ホ-リングマシン[油圧式]	1.000	日			<損料>
	グラウトポンプ[単筒複動ピストン式]	1.000	日			<損料>

事業名	耕地地すべり防止事業 佐那河内東 3 期地区				
工事名	R 7 徳耕 地すべり 佐那河内東 3 期 府能西排水ボーリング 1 工事 (担い手確保型)				

コード	名称	数量	単位	単価	金額	備考
	発動発電機 [D 駆動・～超低・排対型 (～3次)]	1.180	日			<賃料>
	軽油 ハトール給油	36.000	L			
	メタルクラウン (シングル用) 径 86mm	1.288	個			
	コアチューブ (シングル用) 径 86mm 長 1.5m	0.119	本			
	ケーシングパイプ 径 86mm 用 長 1.5m	0.133	本			
	ボーリングロット (カップリング 付) 径 40.5mm 長 3.0m	0.140	本			
	合 計					算出数量 6.400 m
	単 価		m			
	*** S 単 - 14 号 ***					
	集排水ホ-リング (地表ホ-リング・ロ-リ-式)		m		1.000 日	当たり算出
	集排水ホ-リング (地表ホ-リング・ロ-リ-式) 86, 軟岩 , 発動発電機, 60m 以上 100m 以下, あり				基本給時間: 8.0 深夜時間: 0.0 時間的制約: なし 夜間制約作業時間: 0.0	超勤時間: 0.0 週休: 4 週 8 休以上 制約作業時間: 0.0
	1) 口径区分 (mm)	86				
	2) 土質区分	軟岩				
	3) 動力区分	発動発電機				
	4) 削孔長区分	60m 以上 100m 以下				
	6) 長期割引単価区分 (賃料機械)	あり				
	土木一般世話役	0.500	人			
	特殊作業員	1.000	人			
	普通作業員	1.500	人			

事業名	耕地地すべり防止事業 佐那河内東3期地区				
工事名	R7徳耕 地すべり 佐那河内東3期 府能西排水ボーリング1工事(担い手確保型)				

コード	名称	数量	単位	単価	金額	備考
	ホ-リングマシン[油圧式]	1.000	日			<損料>
	グラウトポンプ[単筒複動ピストン式]	1.000	日			<損料>
	発動発電機[D駆動・超低・排対型(～3次)]	1.180	日			<賃料>
	軽油 ハートル給油	36.000	L			
	メタルクラウン(シングル用) 径86mm	2.289	個			
	コアチューブ(シングル用) 径86mm 長1.5m	0.083	本			
	ケーシングパイプ 径86mm用 長1.5m	0.112	本			
	ボーリングロット(カップリング付) 径40.5mm 長3.0m	0.118	本			
	合計					算出数量 5.400 m
	単価		m			
	*** S単 - 15号 ***					
	ホ-リングマシン設置・撤去(0-列-式)		回		1.000 回	当たり算出
	ホ-リングマシン設置・撤去(0-列-式) 地表,あり			基本給時間:8.0 深夜時間:0.0	超勤時間:0.0 週休:4週8休以上	
	1)施工区分 2)長期割引単価区分(賃料機械)	地表 あり		時間的制約:なし 夜間制約作業時間:0.0	制約作業時間:0.0	
	土木一般世話役	0.520	人			
	特殊作業員	0.640	人			
	普通作業員	1.190	人			

事業名	耕地地すべり防止事業 佐那河内東3期地区				
工事名	R7徳耕 地すべり 佐那河内東3期 府能西排水ボーリング1工事(担い手確保型)				

コード	名称	数量	単位	単価	金額	備考
	トラックレン[油圧伸縮ジブ型]	0.640	日			<賃料>
	合計					算出数量 1.000 回
	単価		回			
	*** S単 - 16号 ***					
	SP 床掘り		m3		1.000 m3	当たり算出
	SP 床掘り 土砂,上記以外(小規模),-, -			基本給時間:8.0 深夜時間:0.0 時間的制約:なし 夜間制約作業時間:0.0	超勤時間:0.0 週休:4週8休以上 制約作業時間:0.0	
	1)土質 2)施工方法 3)土留方式の種類 4)障害の有無	土砂 上記以外(小規模) - -				
	単価		m3			
	*** S単 - 17号 ***					
	SP 基礎碎石		m ²		1.000 m ²	当たり算出
	SP 基礎碎石 12.5cmを超え17.5cm以下,計上する,あり,再生クラッシャラン RC-4 0 40~0mm			基本給時間:8.0 深夜時間:0.0 時間的制約:なし 夜間制約作業時間:0.0	超勤時間:0.0 週休:4週8休以上 制約作業時間:0.0	
	1)碎石の厚さ 2)碎石の計上	12.5cmを超え17.5cm以下 計上する				
	3)長期割引単価区分 4)規格区分	あり 再生クラッシャラン RC-40 40~0mm				

事業名	耕地地すべり防止事業 佐那河内東3期地区				
工事名	R7徳耕 地すべり 佐那河内東3期 府能西排水ボーリング1工事(担い手確保型)				

コード	名称	数量	単位	単価	金額	備考
	単 価		m ²			
	*** S単 - 18号 ***					
	SP 型枠		m ²		1.000 m ² 当たり算出	
	SP 型枠 一般型枠, 小型構造物			基本給時間: 8.0 深夜時間: 0.0 時間的制約: なし 夜間制約作業時間: 0.0	超勤時間: 0.0 週休: 4週8休以上 制約作業時間: 0.0	
	1) 型枠の種類 2) 構造物の種類	一般型枠 小型構造物				
	単 価		m ²			
	*** S単 - 19号 ***					
	SP 足場(地表)		空m3		1.000 空m3 当たり算出	
	SP 足場(地表) 平地, あり			基本給時間: 8.0 深夜時間: 0.0 時間的制約: なし 夜間制約作業時間: 0.0	超勤時間: 0.0 週休: 4週8休以上 制約作業時間: 0.0	
	1) 施工場所 2) 長期割引単価区分	平地 あり				
	単 価		空m3			
	*** S単 - 20号 ***					
	モノレール路線選定・架設・撤去		基		1.000 基 当たり算出	

事業名	耕地地すべり防止事業 佐那河内東3期地区		
工事名	R7徳耕 地すべり 佐那河内東3期 府能西排水ボーリング1工事(担い手確保型)		

コード	名称	数量	単位	単価	金額	備考
	モノレール路線選定・架設・撤去 路線選定あり,30度未満,架設~撤去,バケット台車,7ヵ月以内			基本給時間:8.0 深夜時間:0.0	超勤時間:0.0 週休:4週8休以上	
	1)路線選定区分	路線選定あり		時間の制約:なし	制約作業時間:0.0	
	2)傾斜区分	30度未満		夜間制約作業時間:0.0		
	3)設置区分	架設~撤去				
	4)台車区分	バケット台車				
	5)賃貸期間区分	7ヵ月以内				
	6)山林砂防工(普通作業員)	普通作業員				
	7)長期割引単価区分(賃料機械)	あり				
	8)モノレール延長(m)	75.000m				
	9)モノレール本機1基当たり数量(台)	1台				
	10)台車1基当たり数量(台)	1台				
	土木一般世話役 路線選定	0.260	人			
	特殊作業員 路線選定	0.260	人			
	土木一般世話役 架設~撤去	2.250	人			
	特殊作業員 架設~撤去	2.250	人			
	普通作業員 架設~撤去	6.750	人			
	モノレール本機 牽引能力500kg未満、45度	1.000	台供用月			<賃料>
	モノレール バケット台車(500kg積)	1.000	台供用月			<賃料>
	モノレール 単軌条レール・支持台(500kg積)	75.000	m供用月			<賃料>
	諸雑費 20.0%	0.200				
	合計					算出数量 1.000 基
	単価		基			

事業名	耕地地すべり防止事業 佐那河内東3期地区				
工事名	R7徳耕 地すべり 佐那河内東3期 府能西排水ボーリング1工事(担い手確保型)				

コード	名称	数量	単位	単価	金額	備考
	*** S単 - 21号 ***					
	モノレール運転		m3		1.000	日 当たり算出
	モノレール運転 、バケット台車、75m			基本給時間:8.0 深夜時間:0.0	超勤時間:0.0 週休:4週8休以上	
	1)資材区分 2)台車区分	バケット台車		時間の制約:なし 夜間制約作業時間:0.0	制約作業時間:0.0	
	3)運搬距離(L:レール長 m) 4)燃料区分	75.000m				
	5)燃料消費率(L/Ps-h) 6)機関出力(Ps)	6.000Ps				
	7)山林砂防工(普通作業員)	普通作業員				
	普通作業員		2.000	人		
	軽油 ハトル給油		9.000	L		
	合計					算出数量 14.790 [各単位]
	単 価			[各単位]		
	単位					
	*** S単 - 22号 ***					
	モノレール運転		m3		1.000	日 当たり算出
	モノレール運転 、バケット台車、75m			基本給時間:8.0 深夜時間:0.0	超勤時間:0.0 週休:4週8休以上	
	1)資材区分 2)台車区分	バケット台車		時間の制約:なし 夜間制約作業時間:0.0	制約作業時間:0.0	
	3)運搬距離(L:レール長 m) 4)燃料区分	75.000m				

事業名	耕地地すべり防止事業 佐那河内東3期地区				
工事名	R7徳耕 地すべり 佐那河内東3期 府能西排水ボーリング1工事(担い手確保型)				

コード	名称	数量	単位	単価	金額	備考
	5)燃料消費率(L/Ps-h)					
	6)機関出力(Ps)	6.000Ps				
	7)山林砂防工(普通作業員)	普通作業員				
	普通作業員					
			2.000	人		
	軽油					
	ハコ給油		9.000	L		
	合計					算出数量 14.790 [各単位]
	単価			[各単位]		
	単位					
	*** S単 - 23号 ***					
	裏込栗石工		m3		10.000 m3	当たり算出
	裏込栗石工 かき込み			基本給時間:8.0 深夜時間:0.0	超勤時間:0.0 週休:4週8休以上	
	1)作業区分 2)山林砂防工(普通作業員)	かき込み 普通作業員		時間的制約:なし 夜間制約作業時間:0.0	制約作業時間:0.0	
	3)栗石ｺｰﾄﾞ(単位:m3) 4)長期割引単価区分(賃料機械)	あり				
	土木一般世話役		0.230	人		
	特殊作業員		0.420	人		
	普通作業員		1.060	人		
	ハック材[加型・排対型(1次・2次)]		0.320	日		<賃料>
	運転手(特殊)		0.290	人		

事業名	耕地地すべり防止事業 佐那河内東3期地区				
工事名	R7徳耕 地すべり 佐那河内東3期 府能西排水ボーリング1工事(担い手確保型)				

コード	名称	数量	単位	単価	金額	備考
	軽油 パトロール給油	20.000	L			
	割栗石 5~15cm	11.400	m3			
	諸雑費	0.006				
	合計					算出数量 10.000 m3
	単価		m3			
	*** S単 - 24号 ***					
	SP コンクリート削孔(電動ハンマドリル) 森林		孔		1.000 孔	当たり算出
	SP コンクリート削孔(電動ハンマドリル) 森林 30mm以上200mm未満,あり			基本給時間:8.0 深夜時間:0.0 時間の制約:なし 夜間制約作業時間:0.0	超勤時間:0.0 週休:4週8休以上 制約作業時間:0.0	
	1)削孔深さ 2)長期割引単価区分 3)普通作業員(山林砂防工)	30mm以上200mm未満 あり 普通作業員				
	単価		孔			
	*** S単 - 25号 ***					
	SP コンクリート		m3		1.000 m3	当たり算出
	SP コンクリート 小型構造物,人力打設,計上する,-,一般養生,-,無し,-,18-8-40(高 炉B) W/C60%			基本給時間:8.0 深夜時間:0.0 時間の制約:なし 夜間制約作業時間:0.0	超勤時間:0.0 週休:4週8休以上 制約作業時間:0.0	

見積単価一覧表

工事名	R7徳耕 地すべり 佐那河内東3期 府能西排水ボーリング1工事(担い手確保型)			
名称	規格	単位	単価	備考
※以下は、週休2日補正として計上している金額の合計額(丸めあり)を参考値として示したものです。				
直接工事費分	4週8休経費補正	式	188,000	
共通仮設費分(積上分)	4週8休経費補正	式	62,000	

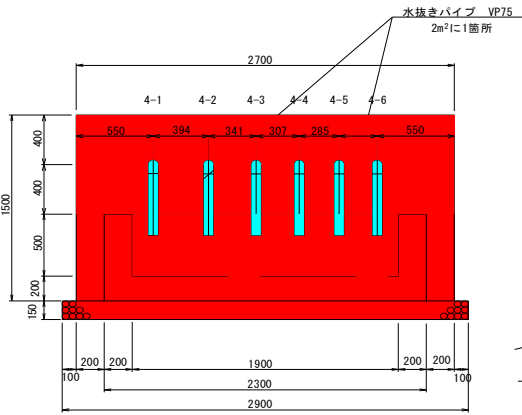
数量計算書

工種	種別	細別	規格	算式	単位	数量	備考
BHA1-4	横ボ-リングエ						
		水抜きボーリング	礫混り土		m	144.0	
		"	軟岩		m	336.0	
			保孔管VP40		m	480.0	
			ソケット		個	120.0	
			先端キャップ		個	6.0	
		足場			空m3	14.1	
BHA1-4	孔口処理工						
		掘削			m3	3.05	
		張コンクリート	$\sigma_{ck}=18N/mm^2$		m3	0.87	
		張コンクリート型枠			m2	5.02	
		裏石積	t=150mm		m2	4.37	
		集水樹コンクリート	$\sigma_{ck}=18N/mm^2$		m3	0.83	
		集水樹型枠			m2	4.10	
		基礎砕石	t=200mm		m2	3.16	
		塩ビパイプVP75			m	0.9	
		吸出し防止材			個	2.0	
		90° エルボVP65			個	6.0	
		塩ビパイプVP65			m	15.0	
		90° エルボVP150			個	1.0	
		塩ビパイプVP150			m	0.4	
	流末処理工	掘削			m3	2.0	
		埋戻し			m3	1.2	
		高密度ポリエチレン管	φ150		m	45.0	
	樹養生ネット工	養生ネット	高密度ポリエチレンネット		m2	3.6	
		L型アングル	SUS304		本	10.0	M8*50mm
	モノレール	モノレール仮設			m	75.0	
		モノレール運転			m3	1.70	

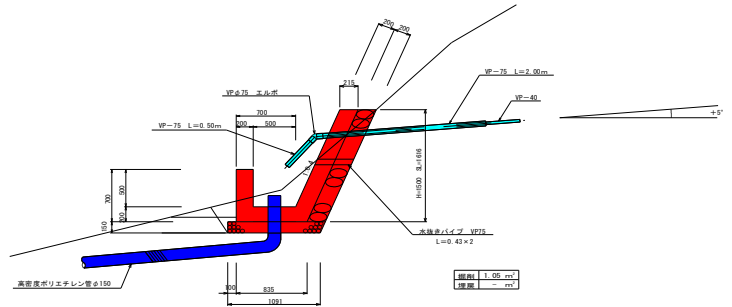
数量計算書

BHA1-4孔口処理工数量

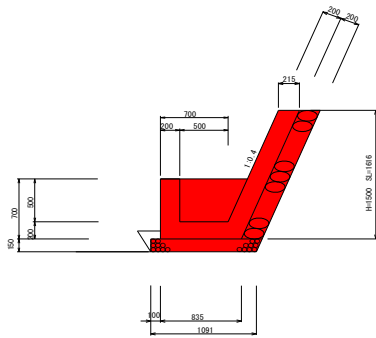
正面図 S=1:25



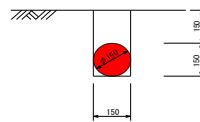
断面図 S=1:25



側面図 S=1:25



流末処理 S=1:10



BHA1-4 流末処理工数量

名称	単位	単位当り	延長	数量
床底	m ³	0.045	45.00	2.03
埋戻し	m ³	0.027	45.00	1.22
高密度ポリエチレン管φ150	m	1.00	45.00	45.00

高密度ポリエチレン管 (波状管) 総延長 L= 45.00 m
内埋戻し L= 45.00 m

(1箇所当り数量)

名称	規格	算式	数量	単位
掘削		$1.06 * (0.10 + 2.70 + 0.10)$	3.05	m ³
張コンクリート	$\sigma_{ck} = 18N/mm^2$	$0.215 * 1.50 * 2.70$	0.87	m ³
張コンクリート型枠		$1.62 * 2.70 + 1.62 * 0.20 * 2$	5.02	m ²
裏石積	t=200mm	$1.50 * 1.08 * 2.70$	4.37	m ²
集水柵コンクリート	$\sigma_{ck} = 18N/mm^2$	$0.7 * 2.3 + (0.9 + 0.835) / 2 * 2.3 * 0.7 - (0.7 + 0.5) / 2 * 0.5 * 1.9$	0.83	m ³
集水柵型枠		$0.7 * 2.5 + (0.90 + 0.42) / 2 * 0.7 * 2 + 0.7 * 2.3 + (0.7 + 0.42) / 2 * 0.7 * 2$	4.10	m ²
基礎碎石	t=150mm	$1.09 * 2.9$	3.16	m ²
塩ビパイプVP75		$0.43 * 2$	0.86	m
吸出し防止材			2	個
90°エルボVP75			6	個
塩ビパイプVP75		$(2.0 + 0.5) * 6$	15.00	m
流末処理 掘削		$0.045 * 45.0$	2.0	m ³
埋戻し		$0.027 * 45.0$	1.2	m ³
高密度ポリエチレン管	φ150		45.0	m
足場	機械足場	$3.14 * 4.5$	14.1	空m ³

